

Montagspaket

Sachunterricht Klasse 1/2

Üben zu Hause:

Jeden Montag ein neues Lernpaket für die Woche.

Mit den vor kurzem beschlossenen Schulschließungen stellt sich bei vielen Lehrerinnen und Lehrern die Frage: Wie beschäftige ich meine Schülerinnen und Schüler?

Um Sie in dieser schwierigen Zeit zu unterstützen, haben wir verschiedene Materialien zum Fach Sachunterricht gesammelt.

Die nachfolgende Auswahl ist dem umfangreichen Sortiment der Anoki-Übungshefte entnommen.

Individuelles und selbstständiges Arbeiten

Im Unterricht und zu Hause

Ideal zum Differenzieren

Weitere Infos unter:

www.klett.de/lehrwerk/meine-anoki-uebungshefte



Die Wiese ist Lebensraum für viele Pflanzen und Tiere.

Wiese



2



► Welche Pflanzen und Tiere hast du schon auf einer Wiese entdeckt? Male.



Wiese

3



Die ersten Blumen, die im Frühjahr wachsen, nennt man Frühblüher.

► Kennst du diese Frühblüher? Verbinde Bild und Wortkarte richtig.

Frühblüher



Schneeglöckchen

Krokus

Tulpe

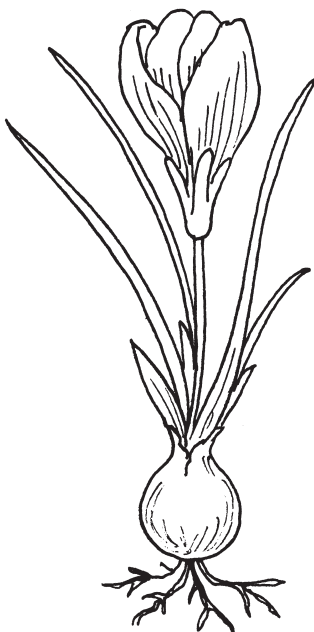
6



- Wie heißen die Teile der Wiesenpflanzen? Verbinde.
- Male die Pflanzen mit den richtigen Farben an.



Viele Frühblüher haben eine Zwiebel.



Krokus

Blüte

Blatt

Stängel

Zwiebel

Wurzel



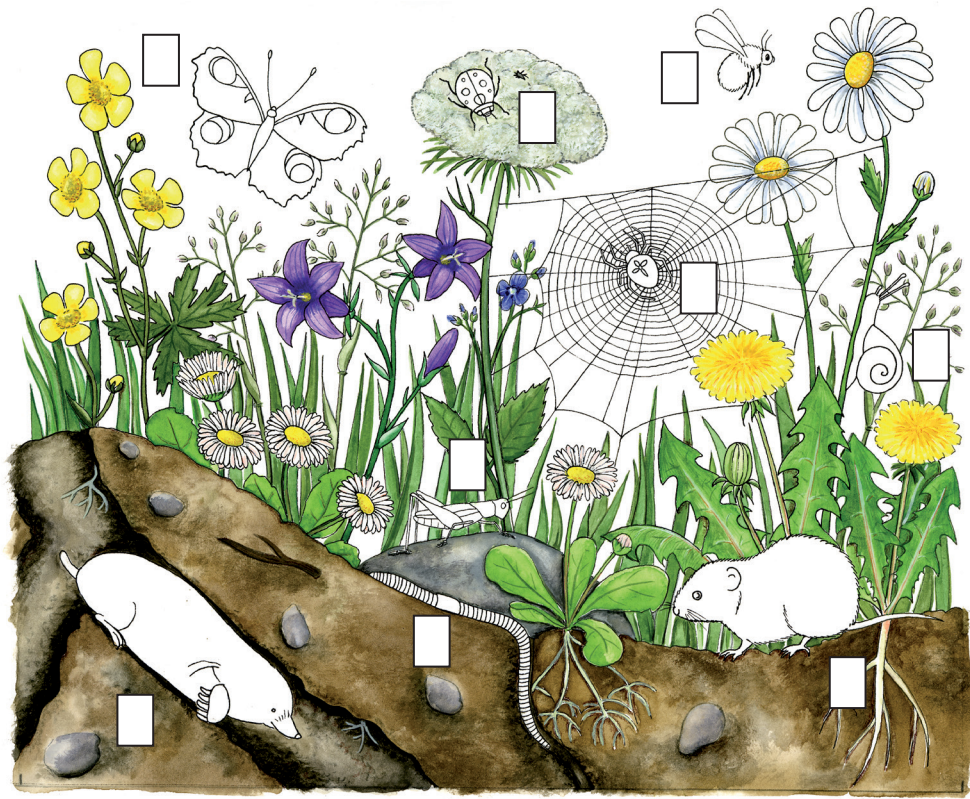
Gänseblümchen

Teile der Wiesenpflanze

7



► Wie heißen die Tiere? Trage die Ziffern ein.



- 1 Regenwurm
- 2 Maulwurf
- 3 Schnecke
- 4 Spinne
- 5 Hummel
- 6 Schmetterling
- 7 Marienkäfer
- 8 Maus
- 9 Grashüpfer

20



► Was gehört zu welchem Tier? Verbinde.

